

DESDE 1.908

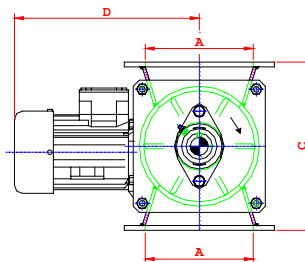
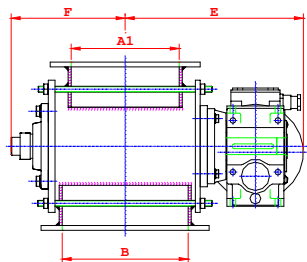
Las **válvulas dosificadoras** o **esclusas alveolares** fabricadas en **GRUBER HERMANOS, S. A.** están indicadas en procesos de dosificación de productos sólidos, pulverulentos y granulados en circuitos a presión.

Características constructivas:

•Cuerpo y puentes fabricados en acero al carbono, aceros inoxidables o antidesgaste.

otras ejecuciones:

- ✓ Accionamiento a través de acoplamientos
- ✓ Accionamiento a través de piñón y corona
 - ✓ Juntas de cierre
 - ✓ Palas rascadoras, recambiables, etc.
 - ✓ Construcción anti-chispas
- ✓ Recubrimientos anti-adherentes para productos muy adhesivos
- ✓ Ejecuciones especiales bajo plano o especificación

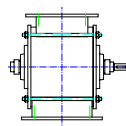


VR-9-CH-PE-DB5
 B3 (perpendicular)
 DB5 (coaxial)
 Conexión del motor: Tv (cabo de eje libre)
 Con o Sin Prensaestopas
 Construcción en chapa
 Tamaño
 Válvula Rotativa

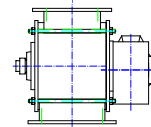
TIPO	rpm	KW (HP)	CAPACIDAD m3/h al 100%	ESTRELLA Ø x l	A	A1	B	C	D	E	F
VR 2-CH	30	0,37 (0,5)	3,6	150x115	115	115	147	250	279	185	145
VR 4-CH	30	0,37 (0,5)	7,2	185x180	180	180	210	280	310	300	190
VR 6-CH	30	0,37 (0,5)	10,8	200x200	200	200	230	320	290	188	205
VR 9-CH	30	0,55 (0,75)	16	270x210	170	170	200	380	350	280	185
VR 20-CH	30	0,75 (1)	30	500x250	250	500	530	320	350	400	460
VR 25-CH	25	1,1 (1,5)	37	370x280	280	280	310	450	390	340	220
VR 50-CH	25	1,5 (2)	75	450x330	330	330	360	550	380	370	245
VR 80-CH	25	2,2 (3)	120	450x330	350	480	540	600	420	390	280
VR 100-CH	25	2,2 (3)	150	530x515	500	500	530	700	550	600	390

*Medidas aproximadas en milímetros, sujetas a confirmación
 ** Para otras capacidades, consultar

posibles conexiones del accionamiento:



Disposición Tv: Cabo de eje libre



Disposición B3: accionamiento perpendicular al eje de la válvula

GRUBER HERMANOS, S. A.

Fábrica, oficinas y almacenes en:
 Zumalacárregui, 30 – 48 903 BURCEÑA-BARACALDO (Vizcaya)
 Teléfono +34 94 499 13 00
 Fax: +34 94 499 10 90
gruber@gruberhermanos.com
www.gruberhermanos.com

DESDE 1.908

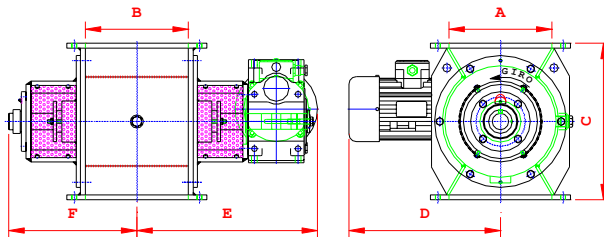
Las **válvulas dosificadoras** o **esclusas alveolares** fabricadas en **GRUBER HERMANOS, S. A.** están indicadas en procesos de dosificación de productos sólidos, pulverulentos y granulados en circuitos a presión.

Características constructivas:

- Cuerpo y puentes fabricados en acero al carbono, aceros inoxidables o antidesgaste.
- Prensaestopas al paso del eje, para evitar fugas de producto.
- Rodamientos alejados del cuerpo de la válvula para evitar contaminaciones del producto y aumentar la vida útil de funcionamiento de los rodamientos.

otras ejecuciones:

- ✓Accionamiento a través de acoplamientos
- ✓Accionamiento a través de piñón y corona
- ✓Juntas de cierre
- ✓Palas rascadoras, recambiables, etc.
- ✓Construcción anti-chispas
- ✓Recubrimientos anti-adherentes para productos muy adhesivos
- ✓Ejecuciones especiales bajo plano o especificación

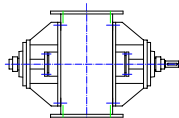


VR-9-CH-PE-DB5
 B3 (perpendicular)
 DB5 (coaxial)
 Conexión del motor.
 Tv (cabo de eje libre)
 Con o Sin Prensaestopas
 Construcción en chapa
 Tamaño
 Válvula Rotativa

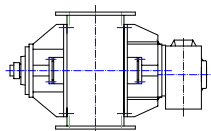
TIPO	rpm	KW (HP)	CAPACIDAD m3/h al 100%	ESTRELLA Ø x l	A	B	C	D	E	F	Peso Kg.
VR 2-CH-PE	30	0,37 (0,5)	3,6	150x115	115	115	250	320	300	180	46
VR 4-CH-PE	30	0,37 (0,5)	7,2	185x180	180	180	280	325	330	230	69
VR 6-CH-PE	30	0,37 (0,5)	11	210x200	200	200	320	348	399	280	90
VR 9-CH-PE	30	0,55 (0,75)	16	270x180	170	170	380	340	390	250	160
VR 12-CH-PE	30	0,75 (1)	22	270x250	250	250	380	368	440	310	145
VR 25-CH-PE	25	1,5 (2)	37	370x280	280	280	450	400	450	305	295
VR 50-CH-PE	25	2,2 (3)	75	450x330	285	330	600	450	550	375	480
VR 100-CH-PE	20	3 (4)	150	540x500	400	500	700	480	690	480	670
VR 150-CH-PE	20	4 (5,5)	180	600x600	460	600	750	495	740	530	800
VR 200-CH-PE	20	5,5 (7,5)	245	650x800	400	800	800	570	890	550	1.050
VR 300-CH-PE	20	7,5 (10)	370	730x850	550	850	900	590	935	700	1.480

*Medidas aproximadas en milímetros, sujetas a confirmación
 ** Para otras capacidades, consultar

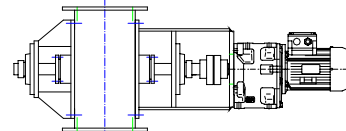
posibles conexiones del accionamiento:



Disposición Tv: Cabo de eje libre



Disposición B3: accionamiento perpendicular al eje de la válvula



Disposición DB5: accionamiento coaxial al eje de la válvula

GRUBER HERMANOS, S. A.

Fábrica, oficinas y almacenes en:
 Zumalacárregui, 30 – 48 903 BURCEÑA-BARACALDO (Vizcaya)
 Teléfono +34 94 499 13 00
 Fax: +34 94 499 10 90
gruber@gruberhermanos.com
www.gruberhermanos.com