

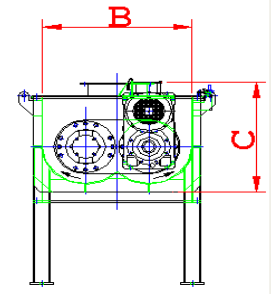
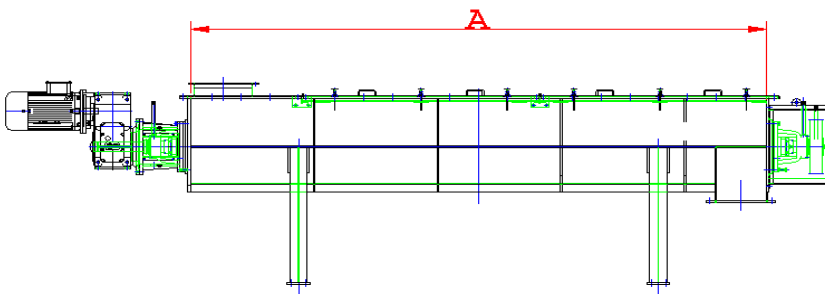
Las **mezcladoras de palas** fabricadas en **GRUBER HERMANOS, S. A.** están indicadas en aquellos procesos de mezcla continua tanto de productos sólidos, pastosos, pulverulentos y granulados en los que se busca un mezclado no muy homogéneo o bien humedecer ligeramente el producto.

En el diseño del cuerpo y las tapas de las mezcladoras fabricadas en **GRUBER HERMANOS, S. A.** se ha buscado facilitar el acceso al interior de la máquina para disminuir los tiempos empleados en las labores de limpieza.

Si a esto unimos la alta rigidez torsional de los ejes y los soportes de rodamientos alejados del cuerpo de la máquina, obtenemos un equipo con un **bajo número de averías** y una muy **larga vida útil** de funcionamiento.



Mezcladora MPD-4.000 construida en acero al carbono



	A	B	C	m3/h	KW
<b>MPD 2000</b>	2268	542	504	10	1,5 - 2,2
<b>MPD 3000</b>	3389	827	698	22	3 - 4
<b>MPD 4000</b>	4000	1035	872	35	15
<b>MPD 5000</b>	4611	1320	1124	57	7,5 - 15

\*Medidas aproximadas en milímetros, sujetas a confirmación

\*\* Para otras capacidades, consultar

### GRUBER HERMANOS, S. A.

Fábrica, oficinas y almacenes en:  
Zumalacárregui, 30 – 48 903 BURCEÑA-BARACALDO (Vizcaya)  
Teléfono +34 94 499 13 00  
Fax: +34 94 499 10 90  
[gruber@gruberhermanos.com](mailto:gruber@gruberhermanos.com)  
[www.gruberhermanos.com](http://www.gruberhermanos.com)

### Principio de funcionamiento

El mezclador de palas de doble eje, es un mezclador de lotes, con dos ejes en paralelo en contra-rotación, equipado cada uno de ellos con palas ajustadas en un ángulo predeterminado, el cual variaremos en función de la velocidad a la que queramos realizar la mezcla y al grado de homogenización que deseemos.

Este tipo de diseño, genera unas corrientes suaves, que permiten una rápida mezcla con un bajo consumo.

La construcción del cuerpo de la máquina en forma de artesa **evita la existencia de zonas muertas** donde el producto pueda acumularse sin mezclar, garantizando así la mezcla de todo el producto contenido.



Mezcladora de Palas modelo MPD-2000



Doble eje de la Mezcladora modelo MPD-4000

Destacan en estas máquinas su **construcción sencilla y funcional**, pensada para dotar al equipo de un funcionamiento estable y una larga vida útil de **funcionamiento sin ajustes y prácticamente libre de mantenimiento**.

Esta construcción **permite sustituir** con éxito, complejos sistemas de mezclado existentes en el mercado, que necesitan de ajustes frecuentes y generan altos costes de mantenimiento.

### ejecuciones especiales:

- ✓ Artesa cilíndrica en construcción hermética para mezcla de materiales tóxicos o corrosivos
- ✓ Boquillas de pulverización para adiciones de líquidos (disolventes, perfumes, grasas, ...)
- ✓ Ejecuciones especiales bajo plano o especificación

El departamento técnico-comercial de **GRUBER HERMANOS, S. A.** se pone a su disposición para contestar a todas las dudas o consultas que tenga respecto a los procesos de mezcla y amasado, aportando su **experiencia** para encontrar la solución que se ajuste a sus necesidades.

### GRUBER HERMANOS, S. A.

Fábrica, oficinas y almacenes en:  
Zumalacárregui, 30 – 48 903 BURCEÑA-BARACALDO (Vizcaya)  
Teléfono +34 94 499 13 00  
Fax: +34 94 499 10 90  
[gruber@gruberhermanos.com](mailto:gruber@gruberhermanos.com)  
[www.gruberhermanos.com](http://www.gruberhermanos.com)