

Las **amasadoras de doble brazo ZETA** fabricadas por **GRUBER HERMANOS, S. A.** están indicadas en procesos de amasado y/o mezclado de productos pastosos y/o densos.

Este tipo de amasadoras está especialmente indicado en los procesos de amasado y mezclado de las **industrias químicas, farmacéuticas, de plásticos y laboratorios.**

Los brazos amasadores "doble Z" están contruidos con una geometría estudiada que produce un amasado homogéneo en toda la máquina, sin permitir zonas muertas

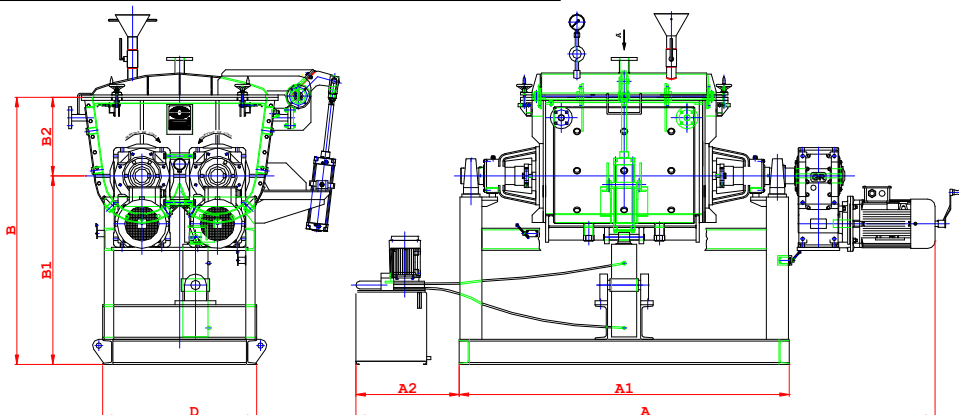
El cuerpo de doble artesa está especialmente concebido para optimizar el proceso de amasado y trabajar el conjunto con los brazos "doble Z".

**ejecuciones habituales:**

- Camisa de calefacción/refrigeración por circulación de agua caliente, vapor o aceite térmico;
- Tapa especial para procesos de vacío;
- Construcción en acero al carbono, aceros inoxidables, aceros especiales,...;
- Volcado manual o automático;
- otras... consultar



Amasadora ZETA 500, construida en acero inoxidable.



TIPO	CAPACIDAD (litros)			KW (HP)	rpm	A	A1	A2	B	B1	B2	C	D	PESO (Kg)
	TOTAL	MÁXIMA	MÍNIMA											
<b>ZETA 80</b>	110	80	40	3 – 5,5 (4 – 7,5)	52 – 70	1 600	980	500	600	300	280	500	480	320
<b>ZETA 100</b>	140	100	60	4 – 7,5 (5,5 – 10)	52 – 70	1 900	1 200	700	800	400	350	700	650	500
<b>ZETA 170</b>	220	170	90	10 – 15 (15 – 20)	40 – 52	2 290	1 400	890	1 050	600	450	920	840	810
<b>ZETA 280</b>	320	280	120	10 – 22 (15 – 30)	32 – 45	2 570	1 680	890	1 170	650	520	1 020	950	1 200
<b>ZETA 500</b>	530	420	200	15 – 30 (20 – 40)	30 – 40	2 760	1 870	890	1 330	870	560	1 280	1 200	1 780
<b>ZETA 625</b>	663	580	280	30 – 45 (40 – 60)	23 – 32	3 200	2 100	1 100	1 600	1 000	600	1 450	1 220	2 100
<b>ZETA 850</b>	850	650	340	30 – 75 (40 – 100)	25 – 60	3 500	2 400	1 100	1 600	1 000	600	1 450	1 220	2 600

\*Medidas aproximadas en milímetros, sujetas a confirmación

\*\* Para otras capacidades, consultar

**GRUBER HERMANOS, S. A.**

Fábrica, oficinas y almacenes en:  
Zumalacárregui, 30 – 48 903 BURCEÑA-BARACALDO (Vizcaya)  
Teléfono +34 94 499 13 00  
Fax: +34 94 499 10 90  
[gruber@gruberhermanos.com](mailto:gruber@gruberhermanos.com)  
[www.gruberhermanos.com](http://www.gruberhermanos.com)

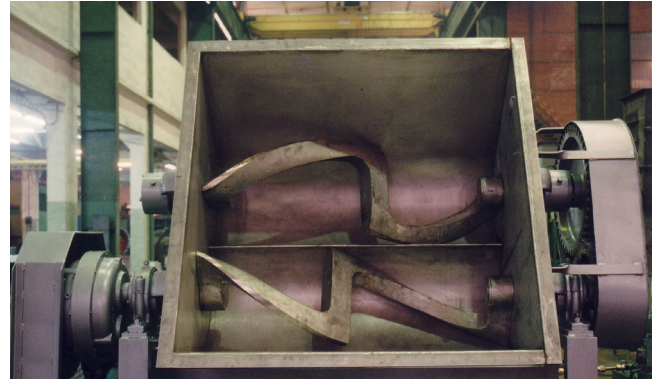
 ZETA 80/850-3 es  
V.03.04

**Principio de funcionamiento**

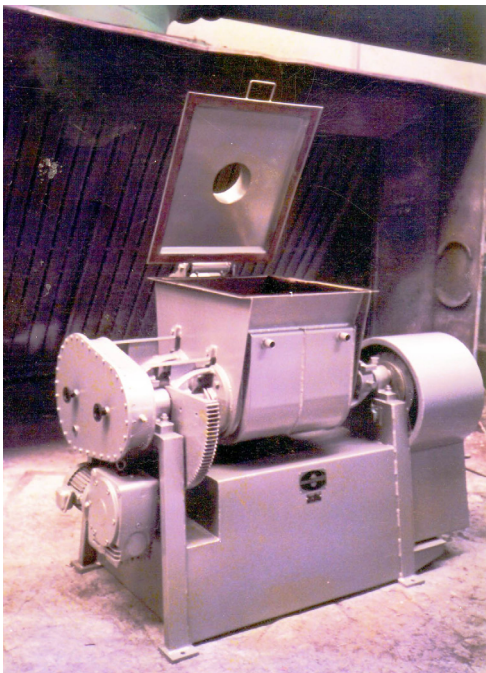
El producto se carga por la parte superior de la máquina. Una vez acabada la carga, los brazos "doble Z" comienzan a girar.

Por efecto de la rotación de los brazos a diferente velocidad y la geometría de los mismos, se produce el proceso de amasado. El amasado será más íntimo, cuanto mayor sea el tiempo de permanencia en la máquina.

Una vez acabado el proceso de amasado, la mezcladora bascula sobre uno de sus ejes para facilitar el vaciado.



Detalle de los brazos "doble Z" en amasadora ZETA 850



Amasadora ZETA 100, construida en acero al carbono y con camisa de calefacción

Estas amasadoras se construyen con el **cuerpo reforzado** para soportar los grandes esfuerzos que supone amasar productos de alta densidad.

La amplia boca de carga **facilita** enormemente las labores de **limpieza** del interior de los equipos.

Los ciclos de descarga de la amasadora se simplifican colocando sistemas mecánicos o hidráulicos que facilitan y permiten automatizar el proceso de carga/descarga.

Los elementos mecánicos están sobredimensionados para obtener un **funcionamiento estable, sin ajustes** y una **larga vida útil** libre de mantenimiento.

**ejecuciones especiales:**

- ✓ Pulidos especiales tanto del interior como del exterior del cuerpo
- ✓ Construcción reforzada para trabajos bajo presión o vacío
- ✓ Calefacción o enfriamiento mediante camisa de circulación de líquido o vapor
- ✓ Ejecuciones especiales bajo plano o especificación

El departamento técnico-comercial de **GRUBER HERMANOS, S. A.** se pone a su disposición para contestar a todas las dudas o consultas que tenga respecto a los procesos de mezcla y amasado, aportando su **experiencia** para encontrar la solución que se ajuste a sus necesidades.

**GRUBER HERMANOS, S. A.**

Fábrica, oficinas y almacenes en:  
Zumalacárregui, 30 – 48 903 BURCEÑA-BARACALDO (Vizcaya)  
Teléfono +34 94 499 13 00  
Fax: +34 94 499 10 90  
[gruber@gruberhermanos.com](mailto:gruber@gruberhermanos.com)  
[www.gruberhermanos.com](http://www.gruberhermanos.com)

ZETA 80/850-3 es  
V.03.04

Página 2